



7月3日 16:00～

施設種別 放課後等デイサービス

開設年 平成22年8月1日

1日定員 10名

登録児童・生徒数 小学部22名 中部部11名 高等部9名

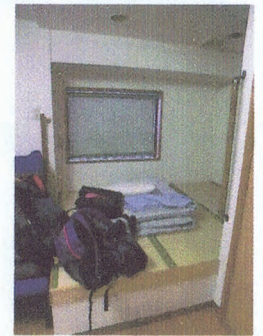
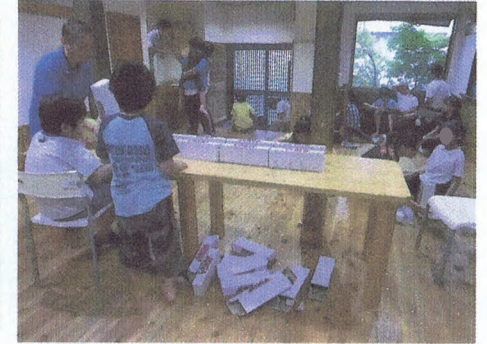
窓外の程度 軽度～重度の知的障害、肢体不自由

送迎車 3台（1台は他事業と使用）



学習スペースや
落ち着きたい児童・生徒のスペース

活動の様子（ボーリング）

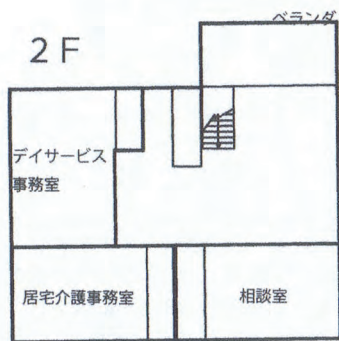


洗面台・玄関・ソファは、児童・生徒の溜まり場になっている。

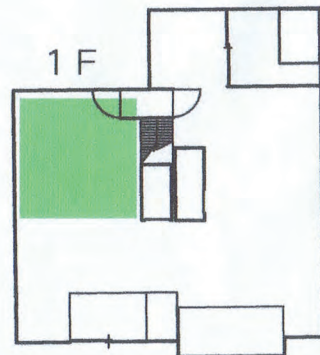
肢体不自由の児童・生徒が
使用するところ。
段差は危ないと感じた。

1日の流れ

- 15:30～ 来所、スケジュール確認、おやつ
- 16:00～ 個別活動
- 17:00～ 集団遊び
- 18:00～ 送迎開始



2Fは相談室と
他事業の事務室として使用



1Fは15時まで高齢者のデイサービス
15時30分から放課後等デイサービスで使用

2つの部屋を扉によって分けて、
使用している。

